

Women Only

女性専用仮設トイレ

# ブリリアント



女性の職場  
環境づくり  
をサポート  
します。





# 女性だけの空間が工事現場に。

(選べる2タイプ)

ブリリアントS (洗面室+トイレ1基)



曇りガラスでプライバシーも確保

女性らしいかわいいデザインになってます。



女性社員が考えた女性のためのレストルーム!!

ブリリアントW (洗面室+トイレ2基)



ボタン式のドアロックなので安心安全

女性に特化した充実した設備!!

設置してよかったー!

## 設備・特長

**曇りガラス** **目隠し** **ボタン式解錠ドア** **施錠管理**

**外装カラー**

濃い暖色を外装カラーに配色し、入り口ドア上部を曇りガラスにすることでトイレ内のプライバシーを保護します。ボタン式のドアロックなのでキーを持たず、キーの使用管理もしなくて大丈夫です。

**エアコン** **寒暖対策** **セパレート設計** **個別空間**

夏は涼しく、冬は暖かい空間で気分をリフレッシュ! 業務効率をUPさせます。

ハウス内のトイレ、洗面室を個々の別室に分けて、気遣いなくご使用いただけます。

**着替えスペース** **楽々着替** **収納完備** **快適収納**

トイレ室内にある着替え台に乗って着替えができます。衣装かけやフックもあるので楽チンです。

壁面収納ラック、収納付ベンチにトイレの備品から利用者の小物までいろいろ収納可能です。

**全身鏡** **全身チェック** **快適トイレ** **快適使用**

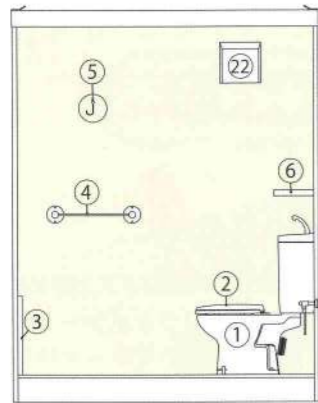
安全面から身だしなみまで全身チェックができます。

水洗トイレをベースに暖房便座・温水洗浄便座・音消し等の機能を充実した快適トイレです。外壁は、ウレタンを充填した30mm厚のパネルで断熱性・防音性があります。(汲み取り式水洗「シャトレ」もあります。詳細は、このページこの裏面参照)



設備・ブリリアントS

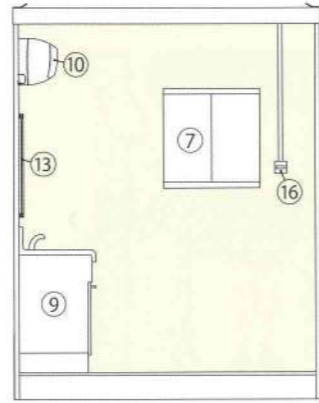
左側面図



正面図

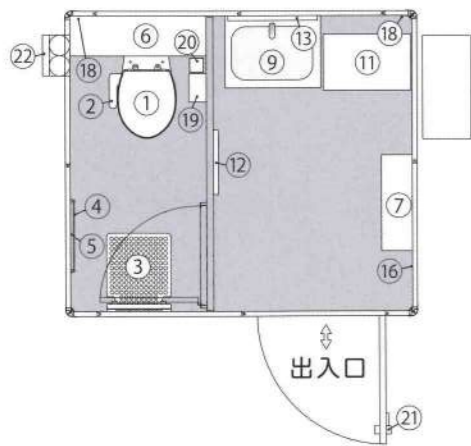


右側面図



※商品によってはエアコンの位置が変わる場合がございます。

平面図



設備一覧

- |              |                   |
|--------------|-------------------|
| ① 水洗トイレ/シャトレ | ⑫ 全身鏡             |
| ② 温水洗浄便座     | ⑬ ミラー             |
| ③ 着替え台       | ⑭ フック             |
| ④ 衣装掛け       | ⑮ エアコン用コンセント(1口用) |
| ⑤ 収納式フック     | ⑯ 照明スイッチ          |
| ⑥ 棚          | ⑰ ガラリ窓            |
| ⑦ 収納ラック      | ⑱ コンセント(2口用)      |
| ⑧ フック        | ⑲ ペーパーホルダー        |
| ⑨ 洗面台        | ⑳ ダストボックス         |
| ⑩ エアコン       | ㉑ ボタン式解錠ドア        |
| ⑪ ベンチ(収納付)   | ㉒ 換気扇             |

① 選べるトイレ

水洗トイレ or シャトレ



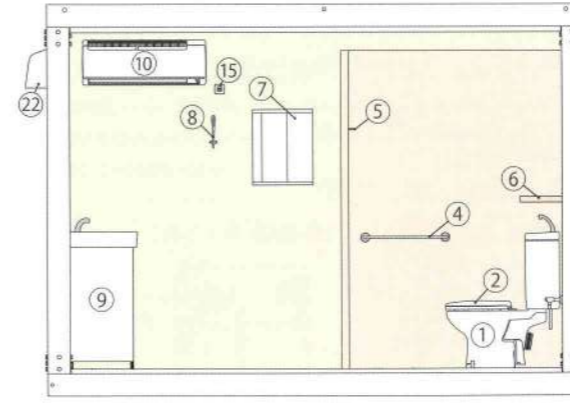
清潔感のある  
白を基調とした  
内装です。



※上記掲載の備品はブリリアントWにて撮影したものです。  
※備品は予告なく変更することがあります。

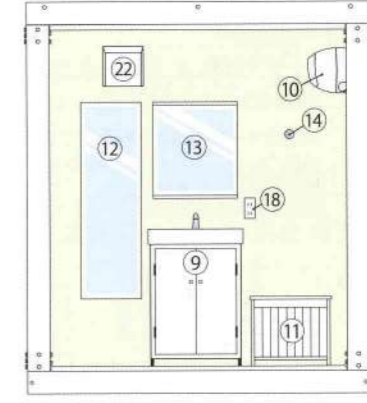
設備・ブリリアントW

正面図

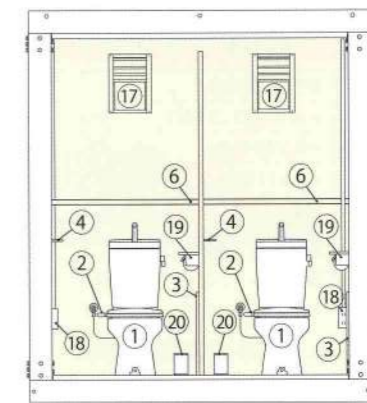


※商品によってはエアコンの位置が変わる場合がございます。

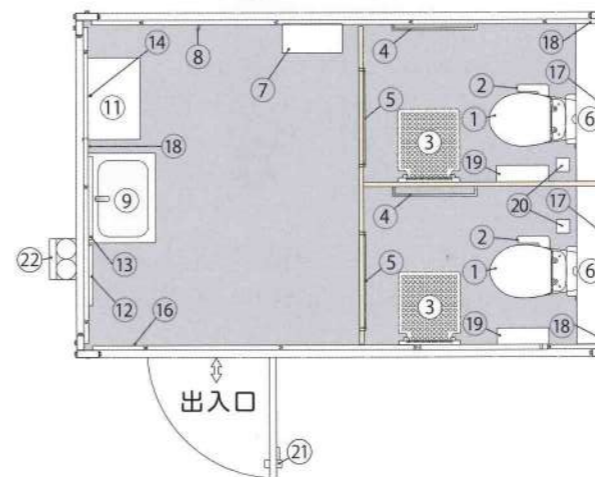
左側面図



右側面図



平面図



内観・ブリリアントW



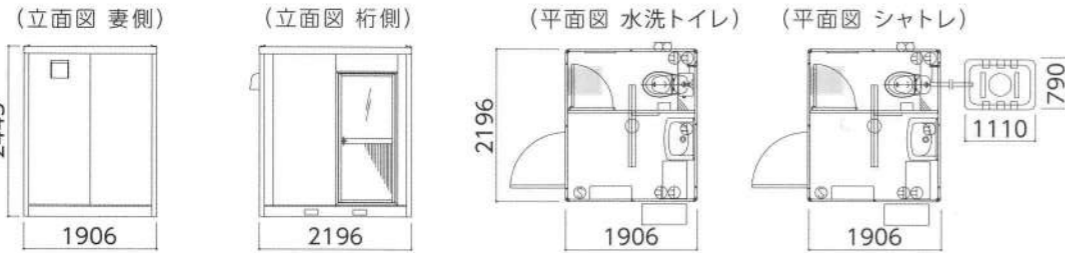
注) 着替え台の使用上限重量は100kgまでです。



## 仕様

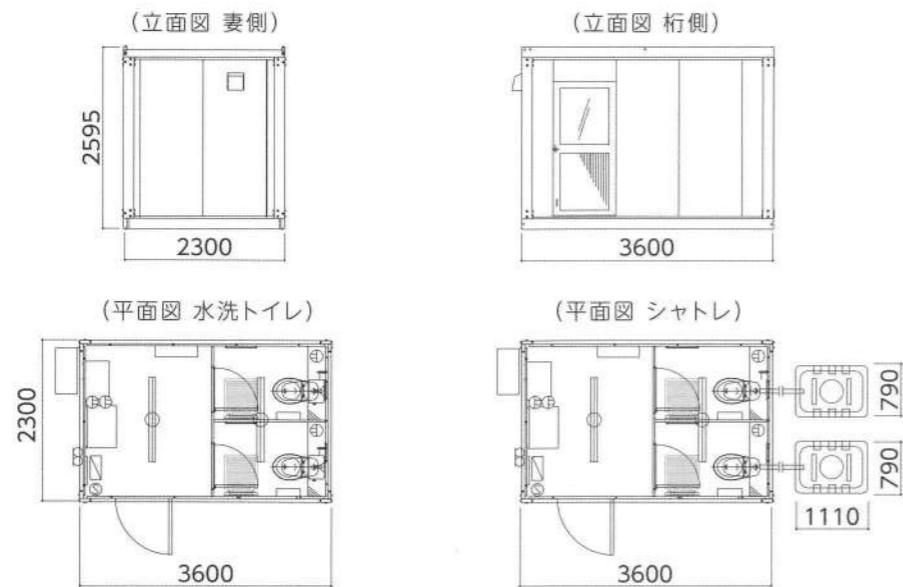
### ブリリアントS

骨組構造	軽量形鋼&亜鉛曲鋼板構造	壁面パネル	両面カラー鋼板@0.3mm / 断熱ウレタン注入パネル@30mm
建築面積	4.19㎡(1.26坪)	出入口	アルミサッシ框ドア 曇りガラス 下アルミ複合版
軒高	H2443mm	照明(蛍光灯)	FL40W2灯用 1ヶ所
天井高	H2240mm	ブレーカー	20A
屋根	断熱ウレタン注入パネル	コンセント	2口用 × 2ヶ所
天井	両面カラー鋼板@0.3mm / 断熱ウレタン注入パネル@30mm	外線引込口	1ヶ所
		換気扇	1基(フード付)



### ブリリアントW

骨組構造	軽量形鋼構造	壁面パネル	両面カラー鋼板@0.3mm / 断熱ウレタン注入パネル@30mm
建築面積	8.28㎡(2.56坪)	出入口	アルミサッシ框ドア 曇りガラス 下アルミ複合版
軒高	H2595mm	照明(蛍光灯)	FL40W2灯用 2ヶ所
天井高	H2311mm	ブレーカー	20A
屋根	断熱ウレタン注入パネル	コンセント	2口用 × 3ヶ所
天井	両面カラー鋼板@0.3mm / 断熱ウレタン注入パネル@40mm	外線引込口	1ヶ所
		換気扇	1基(フード付) ガラリ窓 2ヶ所



### 【使用上のご注意】

- 排泄物、トイレットペーパー以外は流さないでください。
- 強い衝撃を与えるとハウス用品等が破損する恐れがあります。
- 電源はAC100Vを使用してください。
- 凍結の恐れがある場合は凍結対策を行ってください。
- 水道との接続または給水タンクが設置出来る場所で使用してください。
- 配管は確実に接続して下さい。汚水が漏れる恐れがあります。
- 撤去の際は、配管内の汚物を送りきってから撤去してください。
- 状況に応じて耐風養生等を行ってください。
- 排水配管が長い場合は、排水配管付近の立ち入り禁止措置を行ってください。
- ノイズを含む不安定な電源供給は避けて下さい。電子部品の破損、不点灯の原因となります。
- 強い衝撃や無理な力を与えないでください。電子部品の破損、不点灯の原因となります。
- 使用前に必ず欠落品や異常箇所がないか確認を行ってください。
- お客様での修理/改造は絶対におやめ下さい。感電、火災、破損等の事故に繋がる可能性があります。
- 差込プラグは根元まで差し込んで下さい。感電、故障の原因となります。
- この製品は、防塵仕様ではありません。可燃性のある場所での使用は控えて下さい。火災の危険があります。
- プラグを取付けていないコンセントは防雨キャップをして下さい。また埃や湿気が多い所での長時間使用は避け、埃を定期的に取り除いて下さい。感電、火災の危険があります。
- 濡れた手による差込プラグの抜き差しはしないで下さい。感電、火災の危険があります。

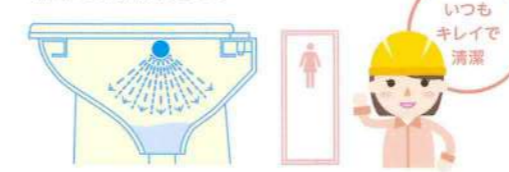
超節水  
臭わない

## 汲取り式の水洗トイレ「シャトレ」の特長

設置場所を選ばない汲取り式の水洗トイレです。  
非水洗・軽水洗トイレを簡単に水洗式に変えることが出来ます。

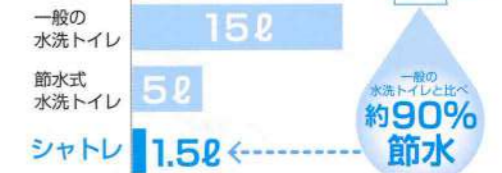
### 1 清潔で作業環境改善

特殊噴霧ノズルで便器内をシャワー洗浄でスッキリ洗い流し、汚物等を吸引圧送します。悪臭戻りもシャットアウトするので快適にご利用頂けます。



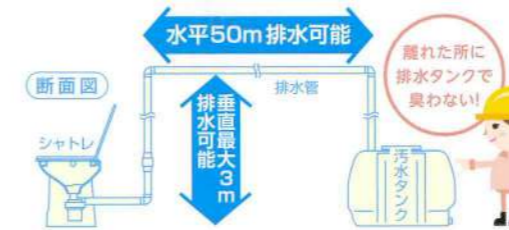
### 2 超節水の省エネトイレ

使用する水は1回約1.5ℓのわずかな量で洗浄・排水を行います。



### 3 どこでも簡単に設置

高低差 3m、水平距離 50m まで汚物等を圧送可能です。ホース配管なので取付けが簡単で排水勾配は必要ありません。



### 4 NETIS(新技術情報提供システム)登録商品

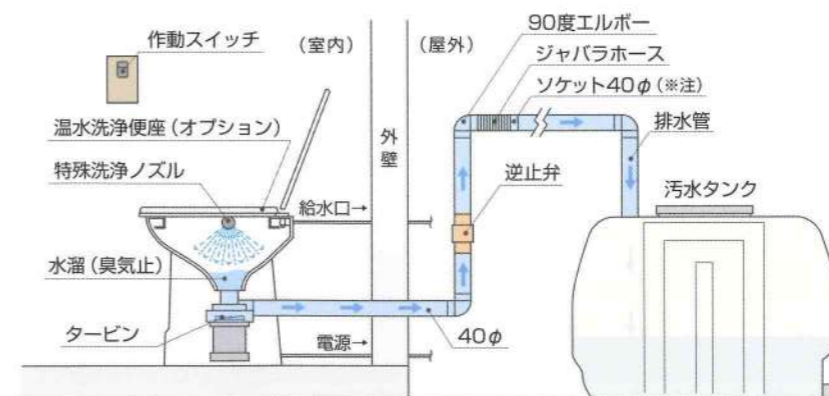
公共工事等において NETIS に登録された新技術を活用する事により、工事成績評定で加点対象となります。総合評価方式での提案で加点対象となります。



## シャトレの使用方法 (ご使用頂く際は、電源が必要になります。)



## シャトレの設置断面図



シャトレ仕様	
便器	陶器製
給水方法	水道直結 (柔軟ホースでもよい)
給水プラグの径	塩ビ管 VP13φ
排水能力	水平50m・垂直高さ最大3m
排水プラグの径	塩ビ管 VU40φ
タービン	シャトレ専用タービン
電力	400W
電圧	一般家庭用 100V

※注:ソケット40φからの排水管、汚水タンクは、お客様にて手配願います。